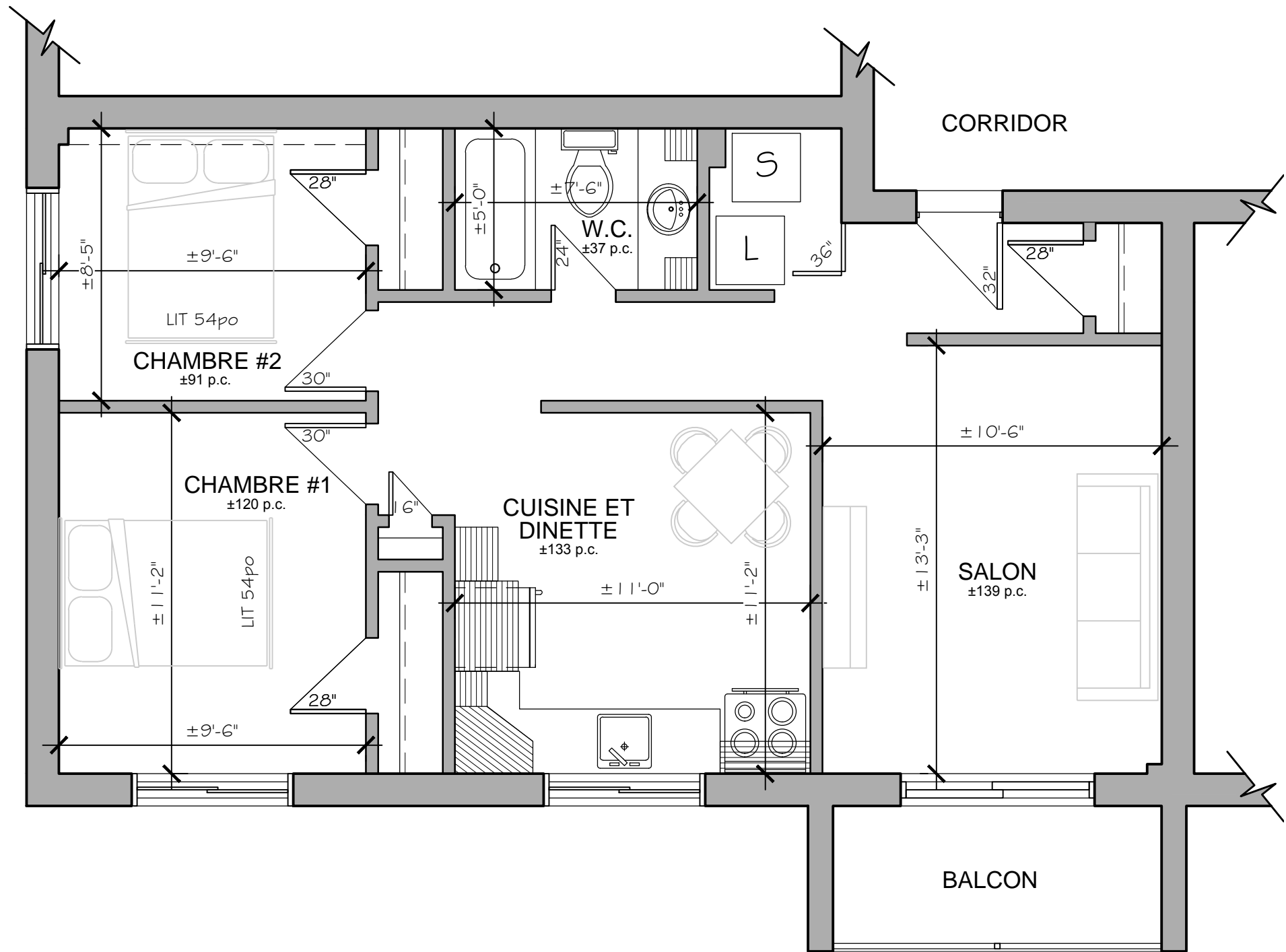
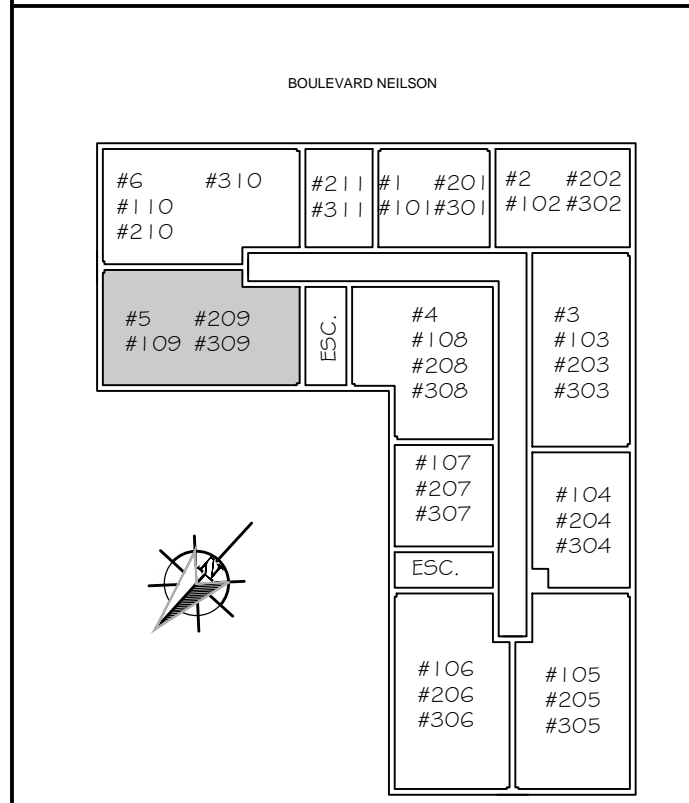


**NOTES:**

- L'ENSEMBLE DES AMÉNAGEMENTS ILLUSTRÉS (INCLUANT LE MOBILIER) EST MONTRÉ À TITRE INDICATIF SEULEMENT. LA SITUATION RÉELLE PEUT VARIER.

- SAUF INDICATION CONTRAIRE, LES NIVEAUX DE PLAFOND SONT TOUS À 8'-0"

**PLAN CLÉ:**



**LOGEMENT #209 - IMMEUBLE 3120**

ÉCHELLE : 1/4" = 1'-0"

SUPERFICIE TOTALE 652 p.c.

Jean Dallaire  
architectes

1654, chemin St-Louis  
Québec ( Québec ) G1S 1G9  
Téléphone : (418) 650-1535  
Télécopieur : (418) 650-1538  
Courriel : info@jdarchitectes.ca