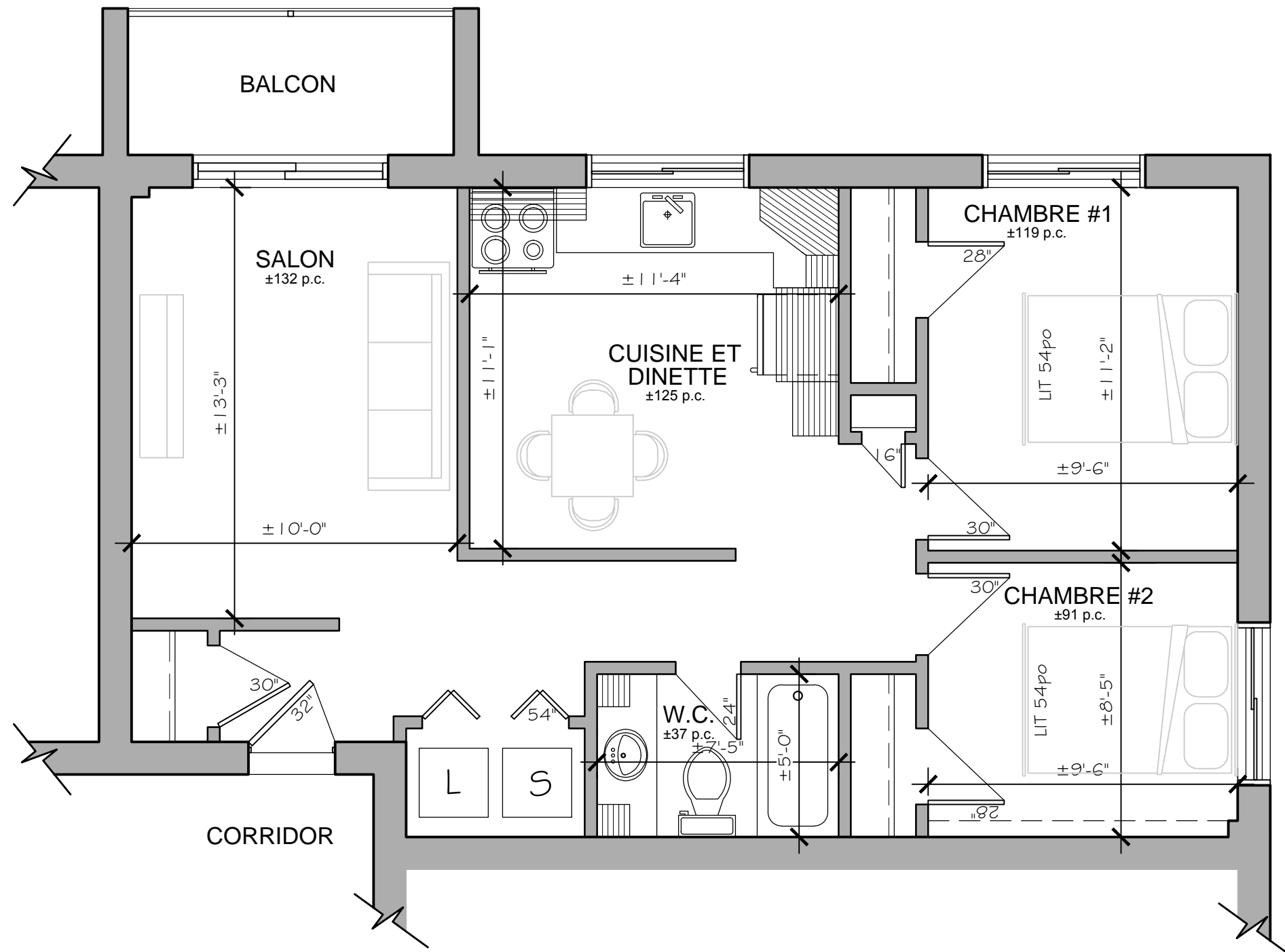
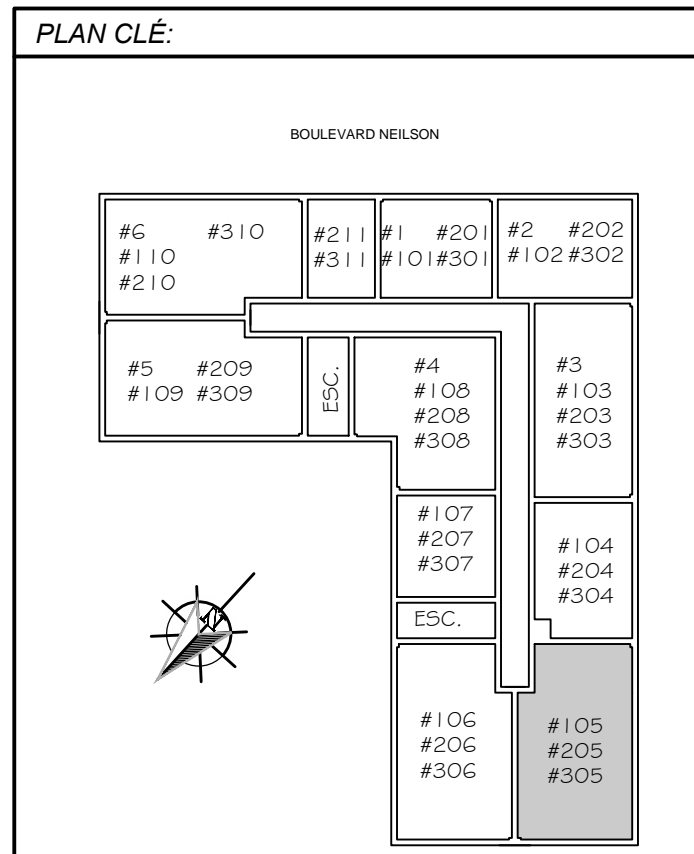


NOTES:

- L'ENSEMBLE DES AMÉNAGEMENTS ILLUSTRÉS (INCLUANT LE MOBILIER) EST MONTRÉ À TITRE INDICATIF SEULEMENT. LA SITUATION RÉELLE PEUT VARIER.

- SAUF INDICATION CONTRAIRE, LES NIVEAUX DE PLAFOND SONT TOUS À 8'-0"

PLAN CLÉ:



LOGEMENT #205 - IMMEUBLE 3120

ÉCHELLE : 1/4" = 1'-0"

SUPERFICIE TOTALE 652 p.c.

*Jean Dallaire
architectes*

1654, chemin St-Louis
Québec (Québec) G1S 1G9
Téléphone : (418) 650-1535
Télécopieur : (418) 650-1538
Courriel : info@jdarchitectes.ca