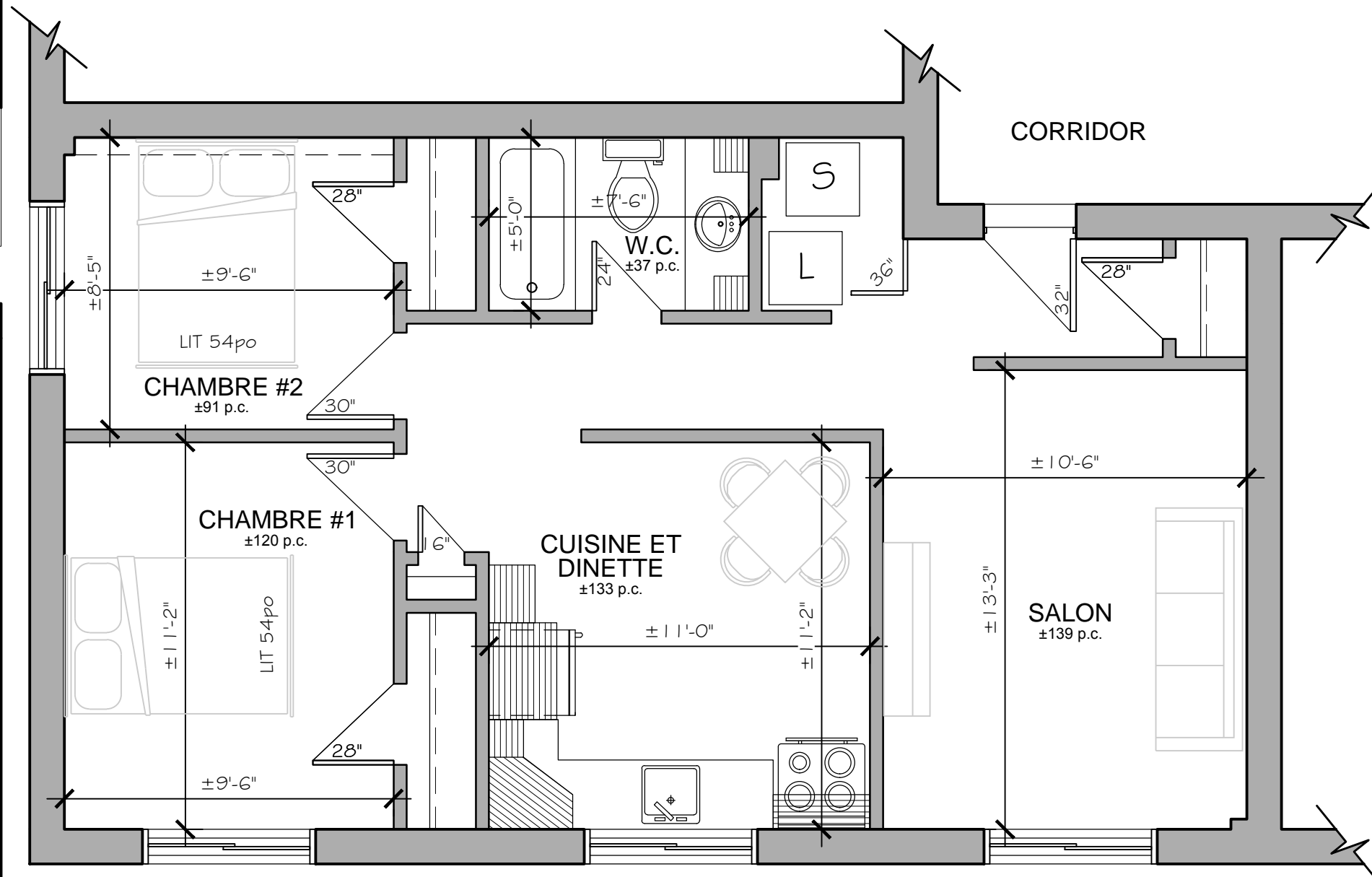
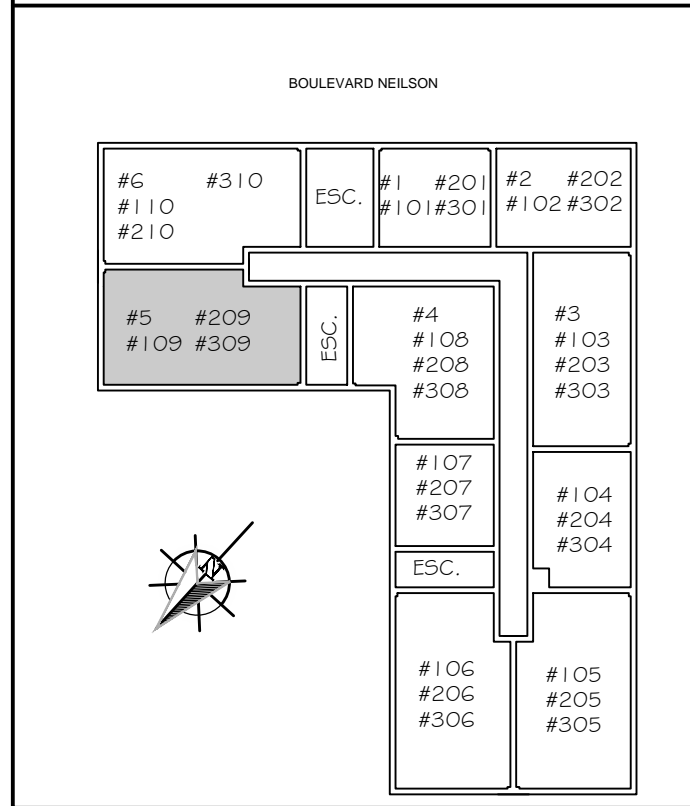


**NOTES:**

- L'ENSEMBLE DES AMÉNAGEMENTS ILLUSTRÉS (INCLUANT LE MOBILIER) EST MONTRÉ À TITRE INDICATIF SEULEMENT. LA SITUATION RÉELLE PEUT VARIER.

- SAUF INDICATION CONTRAIRE, LES NIVEAUX DE PLAFOND SONT TOUS À 8'-0"

**PLAN CLÉ:**



**LOGEMENT #5 - IMMEUBLE 3120**  
 ÉCHELLE : 1/4" = 1'-0"      SUPERFICIE TOTALE 652 p.c.

**Jean Dallaire**  
 architectes  
 1654, chemin St-Louis  
 Québec ( Québec ) G1S 1G9  
 Téléphone : (418) 650-1535  
 Télécopieur : (418) 650-1538  
 Courriel : info@jdarchitectes.ca